

Svetsarprovning i egen regi



Efter att under många år kört utbildningen "Auktorisation för övervakning av svetsarprovning i svetskommissionens regi", så har det även blivit ett flertal uppdrag att hjälpa företag att rent praktiskt att starta upp denna verksamhet.

Svetsarprovning kan många gånger ske i egen regi. ISO 3834 ställer inga krav på att svetsarprovning ska ske av ackrediterat certifieringsorgan, liksom de flesta produktstandarder som kopplar till ISO 3834.

Tillverkas tryckbärande anordningar, kategori II eller högre eller om det gäller produkter till kärnkraftsindustrin accepteras dock inte svetsarprovning i egen regi.

Innan man beslutar sig för att utföra svetsarprovning i egen regi är det väsentligt att kontrollera att inga yttre krav på svetsarprovning i närvaro av ackrediterat certifieringsorgan föreligger, exempelvis via kunder, myndigheter eller produktstandarder.

Viktigt för ett företag som avser att utföra svetsarprovning i egen regi är naturligtvis att kompetens finns och att resurser avsätts för denna aktivitet.

Första steget vid utvärdering av kvaliteten hos ett svetsprov är visuell kontroll av provstycket.

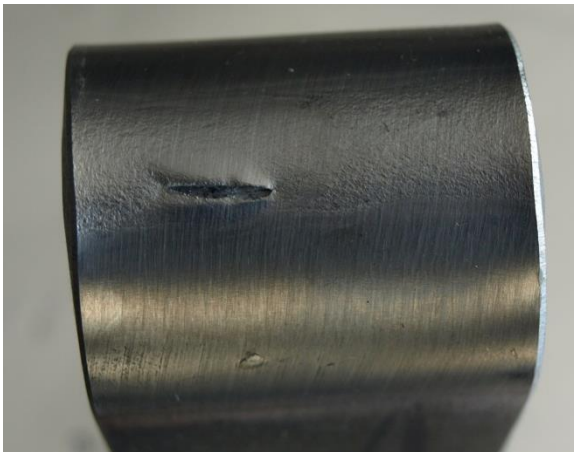
Faller detta väl ut följer för kälsvetsprover brytprov eller makroprov.

För stumsvetsar blir nästa steg bock- eller brytprovning, alt. radiografering eller ultraljudprovning. Väljs radiografering krävs dock kompletterande bock- eller brytprov för metoderna 131, 135, 138 och 311

Bock- och brytprovning är tämligen "enkel" provning som kan utföras i en konventionell hydraulpress.



Brytprov av en kälsvets – här syns tydligt att svetsaren ej smält upp hörnet i kälén (Ofullständig inträngning)



Bockprov av en stumsvets – här syns tydligt en bristning , sannolikt orsakad av ett bindfel

Några synpunkter och erfarenheter från företag jag arbetat med och som idag utför svetsarprovning i egen regi :

- Korta ledtider, vilket medför stora fördelar vid exv:
 - Anlitande av inhyrd personal
 - Nyanställning
 - Praktikanter
 - Snäva leveranstider
- *Kunskap och kompetens byggs upp i företaget*
- *Svetsaren får omgående "feedback" på sitt prov. Misslyckas provet ger det möjlighet till instruktion, lärande och nya insikter. Att få se sina makro-, bock- eller brytprovning ger mkt. tillbaka till den som svetsat !*
- Mindre störning av produktionen, då provläggningen lättare kan matchas mot beläggning
- Lägre kostnad

Kontakta mig gärna om ni vill ha handgriplig assistans att komma i gång med denna aktivitet ! 070-5371071